

กองทุนเปิดบีแคป โกลบอล เวิร์ล 90 (BCAP-GW90)

ประเภทกองทุนรวม/ กลุ่มกองทุนรวม

- กองทุนรวมผสม / กองทุนรวมหน่วยลงทุน (Fund of Funds) / กองทุนรวมที่มีนโยบายเปิดให้มีการลงทุนในกองทุนรวมอื่นภายใต้ บลจ.เดียวกัน (Cross Investing Fund) / กองทุนรวมที่ลงทุนแบบมีความเสี่ยงทั้งในและต่างประเทศ
- กลุ่มกองทุน : Aggressive Allocation

นโยบายและกลยุทธ์การลงทุน

- กองทุนมีนโยบายการลงทุนแบบผสม โดยจะลงทุนในทรัพย์สินทั้งในประเทศและต่างประเทศ ดังต่อไปนี้ 1.ตราสารหนี้ และหรือหน่วยลงทุนของกองทุนรวมตราสารหนี้ 2.ตราสารทุน และหรือหน่วยลงทุนของกองทุนรวมตราสารทุน 3.หน่วยลงทุนของกองทุนรวมทรัพย์สินทางเลือก 4. หน่วยลงทุนของกองทุนรวมอสังหาริมทรัพย์ และหรือทรัสต์เพื่อการลงทุนในอสังหาริมทรัพย์ (REITs) และหรือหน่วยลงทุนของกองทุนรวมโครงสร้างพื้นฐาน ทั้งนี้ กองทุนจะลงทุนในทรัพย์สินตาม 2.-4. รวมกันโดยเฉลี่ยในรอบปีบัญชีไม่เกินร้อยละ 90 ของมูลค่าทรัพย์สินสุทธิของกองทุน และอาจลงทุนในหน่วยลงทุนของกองทุนรวมอื่นซึ่งอยู่ภายใต้การจัดการของบริษัทจัดการไม่เกินร้อยละ 100 ของมูลค่าทรัพย์สินสุทธิของกองทุน
- กองทุนอาจลงทุนในสัญญาซื้อขายล่วงหน้า (Derivative) เพื่อเพิ่มประสิทธิภาพการบริหารการลงทุน (Efficient Portfolio Management) และอาจป้องกันความเสี่ยงด้านอัตราแลกเปลี่ยน (Hedging) ตามดุลยพินิจของผู้จัดการกองทุน
- กลยุทธ์การลงทุน มุ่งหวังให้ผลประกอบการสูงกว่าดัชนีชี้วัด (Active Management)

ระดับความเสี่ยง

ต่ำ	1	2	3	4	5	6	7	8	สูง
-----	---	---	---	---	---	---	---	---	-----

ความเสี่ยงสูง

ลงทุนในตราสารทุน ตราสารหนี้ และ/หรือทรัพย์สินทางเลือก โดยมีสัดส่วนการลงทุนในตราสารทุนไม่น้อยกว่า 80% ของ NAV

ข้อมูลกองทุนรวม

วันจดทะเบียนกองทุน 28 พฤษภาคม 2562

นโยบายการจ่ายเงินปันผล ไม่จ่าย

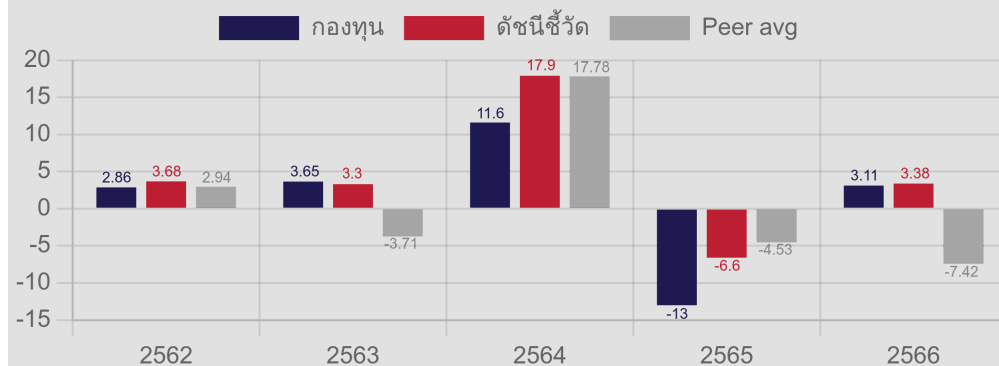
อายุกองทุน ไม่กำหนด

ผู้จัดการกองทุน

นายไตรรัตน์ พุทธิรักษา (ตั้งแต่วันที่ 01 พ.ย. 2566)

นายเทตตี้ อีริคสัน (ตั้งแต่วันที่ 10 มิ.ย. 2565)

ผลการดำเนินงานและดัชนีชี้วัดย้อนหลัง 5 ปีปฏิทิน (% ต่อปี)



หมายเหตุ: ในปีที่กองทุนจดทะเบียนทรัพย์สิน หากกองทุนมีผลการดำเนินงานไม่ครบ 1 ปีปฏิทิน จะแสดงผลการดำเนินงานของปีปฏิทินแรกตั้งแต่วันที่กองทุนจดทะเบียนทรัพย์สินจนถึงวันทำการสุดท้ายของปีปฏิทิน

ผลการดำเนินงานย้อนหลังแบบปีกumul (% ต่อปี)

	YTD	3 เดือน	6 เดือน	1 ปี
กองทุน	6.97	-1.40	3.34	7.00
ดัชนีชี้วัด	5.90	0.97	3.46	4.36
ค่าเฉลี่ยในกลุ่มเดียวกัน	-0.81	-0.30	-0.32	-6.57
ความผันผวนกองทุน	9.73	11.68	10.27	8.91
ความผันผวนดัชนีชี้วัด	7.46	8.28	7.85	7.30

	3 ปี	5 ปี	10 ปี	ตั้งแต่จัดตั้ง
กองทุน	-1.22	2.52	N/A	2.55
ดัชนีชี้วัด	1.59	4.98	N/A	4.98
ค่าเฉลี่ยในกลุ่มเดียวกัน	-3.91	-1.26	N/A	N/A
ความผันผวนกองทุน	9.43	11.35	N/A	11.18
ความผันผวนดัชนีชี้วัด	8.44	11.84	N/A	11.67

ดัชนีชี้วัด

1. ดัชนีผลตอบแทนรวม SET 100 (SET100 TRI) 40.00% ของมูลค่าทรัพย์สินสุทธิของกองทุน
2. ดัชนี MSCI ACWI Net Total Return USD 40.00% ของมูลค่าทรัพย์สินสุทธิของกองทุน ปรับด้วยอัตราแลกเปลี่ยนเพื่อคำนวณผลตอบแทนเป็นสกุลเงินบาท ณ วันที่คำนวณผลตอบแทน
3. ผลตอบแทนรวมสุทธิของดัชนีพันธบัตรรัฐบาล Mark-to-Market อายุไม่ต่ำกว่าเท่ากับ 10 ปี ของสมาคมตลาดตราสารหนี้ไทย 10.00% ของมูลค่าทรัพย์สินสุทธิของกองทุน
4. Bloomberg Global Aggregate Total Return Index Hedged THB 10.00% ของมูลค่าทรัพย์สินสุทธิของกองทุน

ทั้งนี้ กองทุนมีวัตถุประสงค์ที่จะอ้างอิงดัชนีชี้วัดเพื่อเป็นตัวแทนองค์ประกอบของพอร์ตโฟลิโอ (Portfolio Composition)

คำเตือน

- การลงทุนในกองทุนรวมไม่ใช่การฝากเงิน
- ผลการดำเนินงานในอดีตของกองทุนรวมมิได้เป็นสิ่งยืนยันถึงผลการดำเนินงานในอนาคต

การเข้าร่วมต่อต้านทุจริต : ได้รับการรับรองจาก CAC

ผู้ลงทุนสามารถศึกษาเครื่องมือ บริหารความเสี่ยงด้านสภาพคล่อง ได้ที่หนังสือชี้ชวนฉบับเต็ม

หนังสือชี้ชวนฉบับเต็ม



การซื้อขายหน่วยลงทุน

วันทำการซื้อ : ทุกวันทำการซื้อขายหน่วยลงทุน

- ผู้สนับสนุนการขายหรือรับซื้อคืน / หักบัญชีเงินฝากแบบ

ถัวเฉลี่ย* : 8.30 - 15.30 น.*

- โบนัสแบ่งกึ่ง จากธนาคารกรุงเทพ : ทุกวันตลอด 24

ชม.**

มูลค่าขั้นต่ำในการซื้อครั้งแรก : 500 บาท

มูลค่าขั้นต่ำในการซื้อครั้งถัดไป : 500 บาท

*ทั้งนี้ขึ้นอยู่กับผู้สนับสนุนการขายหรือรับซื้อคืนแต่ละราย

**การส่งคำสั่งซื้อขายหน่วยลงทุนหลังจากเวลา 16.00 น. เป็นต้นไป หรือในวันหยุดทำการซื้อขาย จะถือว่าเป็นรายการของวันทำการซื้อขายถัดไป

การขายหน่วยลงทุน

วันทำการขายคืน : ทุกวันทำการซื้อขายหน่วยลงทุน

- ผู้สนับสนุนการขายหรือรับซื้อคืน : 8.30 - 15.30 น.*

- โบนัสแบ่งกึ่ง จากธนาคารกรุงเทพ : ทุกวันตลอด 24

ชม.**

มูลค่าขั้นต่ำในการขายคืน : ไม่กำหนด

ยอดคงเหลือขั้นต่ำ : ไม่กำหนด

ระยะเวลาการรับเงินค่าขายคืน : ภายใน T+7 วันทำการ

โดยทั่วไปจะได้รับเงิน T+4 วันทำการ (T=วันทำการ

ขายคืนหน่วยลงทุน)

ข้อมูลความเสี่ยงเชิงสถิติ

Maximum drawdown	-22.72 %
Recovering Period	8 เดือน
FX Hedging	N/A
อัตราส่วนหมุนเวียนการลงทุน	0.94 เท่า

ค่าธรรมเนียมที่เรียกเก็บจากกองทุน (% ต่อปีของ NAV)

ค่าธรรมเนียม	สูงสุดไม่เกิน	เก็บจริง
การจัดการ	1.605%	1.284%
รวมค่าใช้จ่าย	2.14%	1.52565%

หมายเหตุ

- ค่าธรรมเนียมและค่าใช้จ่ายข้างต้นได้รวมภาษีมูลค่าเพิ่มและภาษีอื่นใดในทำนองเดียวกันแล้ว (ถ้ามี)

- ในกรณีที่กองทุนลงทุนในหน่วยลงทุนของกองทุนรวมภายใต้การจัดการเดียวกันสามารถดูรายละเอียดเพิ่มเติมได้ที่ข้อมูลอื่นๆ

- ค่าใช้จ่ายข้างต้นเป็นอัตราตามรอบปีบัญชีปัจจุบัน ทั้งนี้ สามารถศึกษาข้อมูลเพิ่มเติมได้ที่หนังสือชี้ชวนส่วนข้อมูลกองทุนรวม

ค่าธรรมเนียมที่เรียกเก็บจากผู้ถือหน่วยลงทุน (% ต่อมูลค่าซื้อขาย)

ค่าธรรมเนียม	สูงสุดไม่เกิน	เก็บจริง
การขาย	1.07%	0.535%
การรับซื้อคืน	1.07%	ปัจจุบันไม่เรียกเก็บ
การสับเปลี่ยนหน่วยลงทุนเข้า	ใช้ราคาขายหน่วยลงทุน ซึ่งจะมีค่าธรรมเนียมการขายคำนวณอยู่ในราคาดังกล่าวแล้ว	
การสับเปลี่ยนหน่วยลงทุนออก	ใช้ราคาซื้อหน่วยลงทุน ซึ่งจะมีค่าธรรมเนียมการรับซื้อคืนคำนวณอยู่ในราคาดังกล่าวแล้ว	
การโอน	50 บาทต่อหน่วยลงทุน 1,000 หน่วย หรือเศษของ 1,000 หน่วย	

หมายเหตุ

- ค่าธรรมเนียมและค่าใช้จ่ายข้างต้นได้รวมภาษีมูลค่าเพิ่มและภาษีอื่นใดในทำนองเดียวกันแล้ว (ถ้ามี)

- บริษัทจัดการอาจเรียกเก็บค่าธรรมเนียมการขายและรับซื้อคืนจากผู้ลงทุนแต่ละกลุ่มในอัตราที่ไม่เท่ากันได้ สามารถดูรายละเอียดเพิ่มเติมได้ที่ข้อมูลอื่นๆ

- ในกรณีกองทุนลงทุนในหน่วยลงทุนของกองทุนรวมภายใต้การจัดการเดียวกัน สามารถดูรายละเอียดเพิ่มเติมได้ที่ข้อมูลอื่นๆ

การจัดสรรการลงทุนในต่างประเทศ

% NAV

การจัดสรรการลงทุนในกลุ่มอุตสาหกรรม 5 อันดับแรก

% NAV

สัดส่วนประเภททรัพย์สินที่ลงทุน

% NAV

1. หน่วยลงทุน
2. เงินฝากธนาคาร

ทรัพย์สินที่ลงทุนสูงสุด 5 อันดับแรก

% NAV

1. ISHARES CORE EM IMI ACC (EIMI LN) 17.99
2. AMUNDI ETF MSCI EUROPE UCITS ETF (CEU FP) 15.94
3. INVECO S&P 500 UCITS ETF ACC (SPXS LN) 14.65
4. กองทุนเปิด BCAP SET 100 ETF (BSET100) 13.39
5. FTSE JAPAN UCITS ETF (USD) DISTRIBUTING (VDJP LN) 12.97

อันดับความน่าเชื่อถือของตราสารหนี้ (%)

-

ข้อมูลอื่นๆ

ค่าธรรมเนียมที่เรียกเก็บจากกองทุนรวม

ในกรณีที่กองทุนลงทุนในหน่วยลงทุนของกองทุนรวมภายใต้การจัดการของบริษัทจัดการ (กองทุนปลายทาง) บริษัทจัดการจะไม่เรียกเก็บค่าธรรมเนียมการจัดการของกองทุนต้นทางซ้ำซ้อนกับกองทุนปลายทาง ยกตัวอย่างเช่น กองทุนต้นทางมีมูลค่าทรัพย์สินสุทธิ 1,000 ล้านบาท คิดค่าธรรมเนียมการจัดการ 1% ของ NAV ของกองทุนต้นทาง มีการจัดสรรการลงทุนไปยังกองทุนปลายทาง A จำนวน 100 ล้านบาท ซึ่งคิดค่าธรรมเนียมการจัดการ 0.70% ของ NAV ของกองทุนปลายทาง A นอกจากนี้ กองทุนต้นทางมีการจัดสรรการลงทุนไปยังกองทุนปลายทาง B จำนวน 100 ล้านบาท ซึ่งคิดค่าธรรมเนียมการจัดการ 1.80% ของ NAV ของกองทุนปลายทาง B ทั้งนี้ เงินส่วนที่เหลือที่กองทุนต้นทางได้รับจากการระดมทุน บริษัทจัดการจะลงทุนในทรัพย์สินประเภทอื่น ๆ ตามกรอบนโยบายการลงทุน

โดยบริษัทจัดการจะมีวิธีการคิดค่าธรรมเนียมการจัดการจากมูลค่าทรัพย์สินสุทธิของกองทุนต้นทาง ดังนี้

1. ในส่วนของเงินลงทุนในกองทุนปลายทาง A จำนวน 100 ล้านบาท บริษัทจัดการจะคิดค่าธรรมเนียมการจัดการจากกองทุนต้นทางในอัตรา 0.30% ของจำนวน 100 ล้านบาท (0.30% คำนวณจากส่วนต่างระหว่างค่าธรรมเนียมการจัดการของกองทุนต้นทาง (1%) กับกองทุนปลายทาง A (0.70%))
2. ในส่วนของเงินลงทุนในกองทุนปลายทาง B จำนวน 100 ล้านบาท บริษัทจัดการจะจ่ายเงินให้กับกองทุนต้นทางในอัตรา 0.80% ของจำนวน 100 ล้านบาท (0.80% คำนวณจากส่วนต่างระหว่างค่าธรรมเนียมการจัดการของกองทุนต้นทาง (1%) กับกองทุนปลายทาง B (1.80%))
3. ในส่วนของเงินลงทุนในทรัพย์สินประเภทอื่น ๆ จำนวน 800 ล้านบาท บริษัทจัดการจะคิดค่าธรรมเนียมการจัดการจากกองทุนต้นทางในอัตรา 1% ของจำนวน 800 ล้านบาท

ค่าธรรมเนียมที่เรียกเก็บจากผู้ถือหน่วย

1 บริษัทจัดการอาจเรียกเก็บค่าธรรมเนียมการขายและค่าธรรมเนียมการรับซื้อคืนหน่วยลงทุนจากผู้ลงทุนแต่ละกลุ่มในอัตราที่ไม่เท่ากัน ดังนี้

- 1.1 บริษัทจัดการจะยกเว้นค่าธรรมเนียมการขายและค่าธรรมเนียมการรับซื้อคืนหน่วยลงทุนให้กับกองทุนสำรองเลี้ยงชีพและหรือกองทุนส่วนบุคคลและหรือกองทุนรวมภายใต้การจัดการของบริษัทจัดการ
- 1.2 สำหรับลูกค้าที่ไม่เข้าเกณฑ์ข้อ 1.1 บริษัทจัดการจะเรียกเก็บค่าธรรมเนียมการขายและค่าธรรมเนียมการรับซื้อคืนหน่วยลงทุนในอัตรา 100% ของค่าธรรมเนียมการขายและค่าธรรมเนียมการรับซื้อคืนหน่วยลงทุนที่เรียกเก็บจริง
2. หากกองทุน (กองทุนต้นทาง) ลงทุนในหน่วยลงทุนของกองทุนรวมภายใต้การจัดการเดียวกัน (กองทุนปลายทาง) บริษัทจัดการจะไม่เรียกเก็บค่าธรรมเนียมการขาย/รับซื้อคืนซ้ำซ้อนกับกองทุนปลายทาง เช่น หากกองทุนต้นทางมีมูลค่าทรัพย์สินสุทธิ 1,000 ล้านบาท และจัดสรรการลงทุนไปยังกองทุนปลายทางจำนวน 100 ล้านบาท บริษัทจัดการจะเรียกเก็บค่าธรรมเนียมการขาย/รับซื้อคืนจากเงินลงทุน 1,000 ล้านบาท ในอัตราที่กองทุนต้นทางกำหนดเท่านั้น โดยกองทุนปลายทางจะไม่มีการเรียกเก็บค่าธรรมเนียมการขาย/รับซื้อคืนหน่วยลงทุนจากกองทุนต้นทางเพิ่มเติมอีก เป็นต้น

คำอธิบาย

Maximum Drawdown เปรอ์เซ็นต์ผลขาดทุนสูงสุดของกองทุนรวมในระยะเวลา 5 ปีย้อนหลัง (หรือตั้งแต่จัดตั้งกองทุนกรณีที่ยังไม่ครบ 5 ปี) โดยวัดจากระดับ NAV ต่อหน่วยที่จุดสูงสุดไปจนถึงจุดต่ำสุดในช่วงที่ NAV ต่อหน่วยปรับตัวลดลง ค่า Maximum Drawdown เป็นข้อมูลที่ช่วยให้ทราบถึงความเสี่ยงที่อาจจะขาดทุนจากการลงทุนในกองทุนรวม

Recovering Period ระยะเวลาการฟื้นตัว เพื่อเป็นข้อมูลให้ผู้ลงทุนทราบถึงระยะเวลาตั้งแต่การขาดทุนสูงสุดจนถึงระยะเวลาที่ฟื้นกลับมาที่เงินทุนเริ่มต้นใช้ระยะเวลานานเท่าใด

FX Hedging เปรอ์เซ็นต์ของการลงทุนในสกุลเงินต่างประเทศที่มีการป้องกันความเสี่ยงจากอัตราแลกเปลี่ยน

อัตราส่วนหมุนเวียนการลงทุน ความถี่ของการซื้อขายหลักทรัพย์ในพอร์ตกองทุนในช่วงเวลาใดช่วงเวลานึง โดยคำนวณจากมูลค่าที่ต่ำกว่าระหว่างผลรวมของมูลค่าการซื้อขายหลักทรัพย์กับผลรวมของมูลค่าการขายหลักทรัพย์ของกองทุนรวมในรอบระยะเวลา 1 ปีหารด้วยมูลค่า NAV ของกองทุนรวมเฉลี่ยในรอบระยะเวลาเดียวกัน กองทุนรวมที่มีค่า portfolio turnover สูง บ่งชี้ถึงการซื้อขายหลักทรัพย์บ่อยครั้งของผู้จัดการกองทุนและทำให้มีต้นทุนการซื้อขายหลักทรัพย์ที่สูง จึงต้องพิจารณาเปรียบเทียบกับผลการดำเนินงานของกองทุนรวมเพื่อประเมินความคุ้มค่าของการซื้อขายหลักทรัพย์ดังกล่าว

บริษัทหลักทรัพย์จัดการกองทุน บางกอกแคปปิตอล จำกัด

โทรศัพท์ : 0-2618-1599 website : www.bcap.co.th

ที่อยู่ 191 อาคารสีลมคอมเพล็กซ์ ชั้น 24 ห้องเลขที่ A-C ถนนสีลม แขวงสีลม เขตบางรัก กรุงเทพฯ 10500