

กองทุนเปิดบีแคป โกลบอล เวิร์ล 25 (BCAP-GW25)

ประเภทกองทุนรวม/ กลุ่มกองทุนรวม

- กองทุนรวมผสม / กองทุนรวมหน่วยลงทุน (Fund of Funds) / กองทุนรวมที่มีนโยบายเปิดให้มีการลงทุนในกองทุนรวมอื่นภายใต้ บลจ.เดียวกัน (Cross Investing Fund) / กองทุนรวมที่ลงทุนแบบมีความเสี่ยงทั้งในและต่างประเทศ
- กลุ่มกองทุน : Conservative Allocation

นโยบายและกลยุทธ์การลงทุน

- กองทุนมีนโยบายการลงทุนแบบผสม โดยจะลงทุนในทรัพย์สินทั้งในประเทศและต่างประเทศ ดังต่อไปนี้ 1.ตราสารหนี้ และหรือหน่วยลงทุนของกองทุนรวมตราสารหนี้ 2.ตราสารทุน และหรือหน่วยลงทุนของกองทุนรวมตราสารทุน 3.หน่วยลงทุนของกองทุนรวมทรัพย์สินทางเลือก 4. หน่วยลงทุนของกองทุนรวมอสังหาริมทรัพย์ และหรือทรัสต์เพื่อการลงทุนในอสังหาริมทรัพย์ (REITs) และหรือหน่วยลงทุนของกองทุนรวมโครงสร้างพื้นฐาน ทั้งนี้ กองทุนจะลงทุนในทรัพย์สินตาม 2.-4. รวมกันโดยเฉลี่ยในรอบปีบัญชีไม่เกินร้อยละ 25 ของมูลค่าทรัพย์สินสุทธิของกองทุน และอาจลงทุนในหน่วยลงทุนของกองทุนรวมอื่นซึ่งอยู่ภายใต้การจัดการของบริษัทจัดการไม่เกินร้อยละ 100 ของมูลค่าทรัพย์สินสุทธิของกองทุน
- กองทุนอาจลงทุนในสัญญาซื้อขายล่วงหน้า (Derivative) เพื่อเพิ่มประสิทธิภาพการบริหารการลงทุน (Efficient Portfolio Management) และอาจป้องกันความเสี่ยงด้านอัตราแลกเปลี่ยน (Hedging) ตามดุลยพินิจของผู้จัดการกองทุน
- กลยุทธ์การลงทุน มุ่งหวังให้ผลประกอบการสูงกว่าดัชนีชี้วัด (Active Management)

ระดับความเสี่ยง

ต่ำ	1	2	3	4	5	6	7	8	สูง
-----	---	---	---	---	---	---	---	---	-----

เสี่ยงปานกลางค่อนข้างสูง

ลงทุนในตราสารทุน ตราสารหนี้ และ/หรือทรัพย์สินทางเลือก โดยมีสัดส่วนการลงทุนในตราสารทุนน้อยกว่า 80% ของ NAV

ข้อมูลกองทุนรวม

วันจดทะเบียนกองทุน 28 พฤษภาคม 2562

นโยบายการจ่ายเงินปันผล ไม่จ่าย

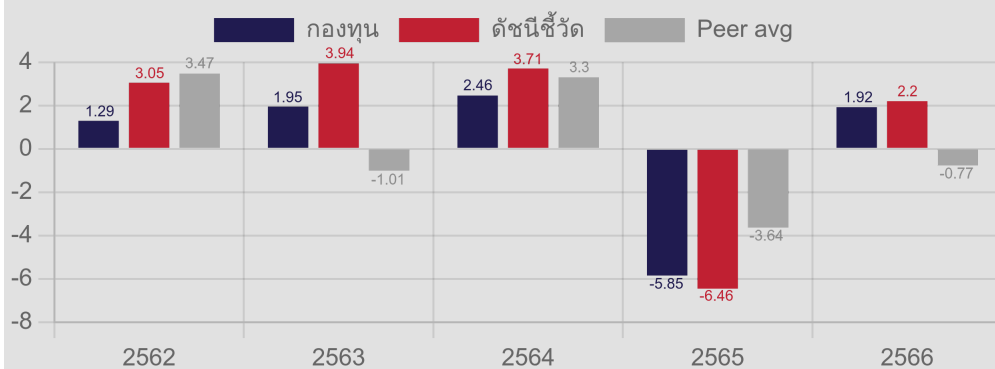
อายุกองทุน ไม่กำหนด

ผู้จัดการกองทุน

นายไตรรัตน์ พุทธิรักษา (ตั้งแต่วันที่ 01 พ.ย. 2566)

นายเทคดี อีริคสัน (ตั้งแต่วันที่ 10 มิ.ย. 2565)

ผลการดำเนินงานและดัชนีชี้วัดย้อนหลัง 5 ปีปฏิทิน (% ต่อปี)



หมายเหตุ : ในปีที่กองทุนจดทะเบียนทรัพย์สิน หากกองทุนมีผลการดำเนินงานไม่ครบ 1 ปีปฏิทิน จะแสดงผลการดำเนินงานของปีปฏิทินแรกตั้งแต่วันที่กองทุนจดทะเบียนทรัพย์สินจนถึงวันทำการสุดท้ายของปีปฏิทิน

ผลการดำเนินงานย้อนหลังแบบปีกumul (% ต่อปี)

	YTD	3 เดือน	6 เดือน	1 ปี
กองทุน	2.34	1.17	3.51	4.19
ดัชนีชี้วัด	0.68	0.41	2.46	2.43
ค่าเฉลี่ยในกลุ่มเดียวกัน	0.41	0.18	1.54	0.34
ความผันผวนกองทุน	2.97	3.13	2.91	3.00
ความผันผวนดัชนีชี้วัด	2.54	2.69	2.57	2.70

	3 ปี	5 ปี	10 ปี	ตั้งแต่จัดตั้ง
กองทุน	-0.41	0.81	N/A	0.77
ดัชนีชี้วัด	-0.57	1.35	N/A	1.34
ค่าเฉลี่ยในกลุ่มเดียวกัน	-1.10	0.05	N/A	N/A
ความผันผวนกองทุน	3.11	3.53	N/A	3.52
ความผันผวนดัชนีชี้วัด	2.96	3.39	N/A	3.38

ดัชนีชี้วัด

1. ผลตอบแทนรวมสุทธิของดัชนีพันธบัตรรัฐบาล Mark-to-Market อายุ 1 - 3 ปี ของสมาคมตลาดตราสารหนี้ไทย 40.00% ของมูลค่าทรัพย์สินสุทธิของกองทุน
2. Bloomberg Global Aggregate Total Return Index Hedged THB 40.00% ของมูลค่าทรัพย์สินสุทธิของกองทุน
3. ดัชนีผลตอบแทนรวม SET 100 (SET100 TRI) 10.00% ของมูลค่าทรัพย์สินสุทธิของกองทุน
4. ดัชนี MSCI ACWI Net Total Return USD 10.00% ของมูลค่าทรัพย์สินสุทธิของกองทุน ปรับด้วยอัตราแลกเปลี่ยนเพื่อคำนวณผลตอบแทนเป็นสกุลเงินบาท ณ วันที่คำนวณผลตอบแทน

ทั้งนี้ กองทุนมีวัตถุประสงค์ที่จะอ้างอิงดัชนีชี้วัดเพื่อเป็นตัวแทนองค์ประกอบของพอร์ตโฟลิโอ (Portfolio Composition)

คำเตือน

- การลงทุนในกองทุนรวมไม่ใช่การฝากเงิน
- ผลการดำเนินงานในอดีตของกองทุนรวมมิได้เป็นสิ่งยืนยันถึงผลการดำเนินงานในอนาคต

การเข้าร่วมต่อต้านทุจริต : ได้รับการรับรองจาก CAC

ผู้ลงทุนสามารถศึกษาเครื่องมือ บริหารความเสี่ยงด้านสภาพคล่อง ได้ที่หนังสือชี้ชวนฉบับเต็ม

หนังสือชี้ชวนฉบับเต็ม



การซื้อขายหน่วยลงทุน

วันทำการซื้อ : ทุกวันทำการซื้อขายหน่วยลงทุน

- ผู้สนับสนุนการขายหรือรับซื้อคืน / หักบัญชีเงินฝากแบบ
ถัวเฉลี่ย* : 8.30 - 15.30 น.*

- โบนัสเบงกิ้ง จากธนาคารกรุงเทพ : ทุกวันตลอด 24
ชม.**

มูลค่าขั้นต่ำในการซื้อครั้งแรก : 500 บาท

มูลค่าขั้นต่ำในการซื้อครั้งถัดไป : 500 บาท

*ทั้งนี้ขึ้นอยู่กับผู้สนับสนุนการขายหรือรับซื้อคืนแต่ละราย

**การส่งคำสั่งซื้อขายหน่วยลงทุนหลังจากเวลา 16.00 น. เป็นต้นไป หรือในวันหยุดทำการซื้อขาย จะถือว่าเป็นรายการของวันทำการซื้อขายถัดไป

การขายหน่วยลงทุน

วันทำการขายคืน : ทุกวันทำการซื้อขายหน่วยลงทุน

- ผู้สนับสนุนการขายหรือรับซื้อคืน : 8.30 - 15.30 น.*

- โบนัสเบงกิ้ง จากธนาคารกรุงเทพ : ทุกวันตลอด 24
ชม.**

มูลค่าขั้นต่ำในการขายคืน : ไม่กำหนด

ยอดคงเหลือขั้นต่ำ : ไม่กำหนด

ระยะเวลาการรับเงินค่าขายคืน : ภายใน 5 วันทำการนับ

แต่วันทำการรับซื้อคืนหน่วยลงทุน โดยทั่วไปจะได้รับเงิน

T+4 ทั้งนี้ กองทุนจะคำนวณ NAV ภายใน T+2

ข้อมูลความเสี่ยงเชิงสถิติ

Maximum drawdown	-8.24 %
Recovering Period	8 เดือน
FX Hedging	37.08 %
อัตราส่วนหมุนเวียนการลงทุน	0.83 เท่า

ค่าธรรมเนียมที่เรียกเก็บจากกองทุน (% ต่อปีของ NAV)

ค่าธรรมเนียม	สูงสุดไม่เกิน	เก็บจริง
การจัดการ	1.605%	0.856%
รวมค่าใช้จ่าย	2.14%	1.08765%

หมายเหตุ

- ค่าธรรมเนียมและค่าใช้จ่ายข้างต้นได้รวมภาษีมูลค่าเพิ่มและภาษีอื่นใดในทำนองเดียวกันแล้ว (ถ้ามี)

- ในกรณีที่กองทุนลงทุนในหน่วยลงทุนของกองทุนรวมภายใต้การจัดการเดียวกันสามารถรายละเอียดเพิ่มเติมได้ที่ข้อมูลอื่นๆ

- ค่าใช้จ่ายข้างต้นเป็นอัตราตามรอบปีบัญชีปัจจุบัน ทั้งนี้ สามารถศึกษาข้อมูลเพิ่มเติมได้ที่หนังสือชี้ชวนส่วนข้อมูลกองทุนรวม

ค่าธรรมเนียมที่เรียกเก็บจากผู้ถือหน่วยลงทุน (% ต่อมูลค่าซื้อขาย)

ค่าธรรมเนียม	สูงสุดไม่เกิน	เก็บจริง
การขาย	1.07%	0.2675%
การรับซื้อคืน	1.07%	ปัจจุบันไม่เรียกเก็บ
การสับเปลี่ยนหน่วยลงทุนเข้า	ใช้ราคาขายหน่วยลงทุน ซึ่งจะมีค่าธรรมเนียมการขายคำนวณอยู่ในราคาดังกล่าวแล้ว	
การสับเปลี่ยนหน่วยลงทุนออก	ใช้ราคาซื้อหน่วยลงทุน ซึ่งจะมีค่าธรรมเนียมการรับซื้อคืนคำนวณอยู่ในราคาดังกล่าวแล้ว	
การโอน	50 บาทต่อหน่วยลงทุน 1,000 หน่วย หรือเศษของ 1,000 หน่วย	

หมายเหตุ

- ค่าธรรมเนียมและค่าใช้จ่ายข้างต้นได้รวมภาษีมูลค่าเพิ่มและภาษีอื่นใดในทำนองเดียวกันแล้ว (ถ้ามี)

- บริษัทจัดการอาจเรียกเก็บค่าธรรมเนียมการขายและรับซื้อคืนจากผู้ลงทุนแต่ละกลุ่มในอัตราที่ไม่เท่ากันได้ สามารถรายละเอียดเพิ่มเติมได้ที่ข้อมูลอื่นๆ

- ในกรณีกองทุนลงทุนในหน่วยลงทุนของกองทุนรวมภายใต้การจัดการเดียวกัน สามารถรายละเอียดเพิ่มเติมได้ที่ข้อมูลอื่นๆ

การจัดสรรการลงทุนในต่างประเทศ

% NAV

การจัดสรรการลงทุนในกลุ่มอุตสาหกรรม 5 อันดับแรก

% NAV

สัดส่วนประเภททรัพย์สินที่ลงทุน

% NAV

1. หน่วยลงทุน	99.48
2. เงินฝากธนาคาร	0.76

ทรัพย์สินที่ลงทุนสูงสุด 5 อันดับแรก

% NAV

1. กองทุนเปิดบีแคป ตราสารหนี้ระยะกลาง (BCAP-MFIX)	57.73
2. ISHARES GLOBAL GOVT BOND UCITS ETF USD HEDGED (ACCUMULATING) (SGLU NA)	9.74
3. ISHARES CORE EM IMI ACC (EIMI LN)	5.94
4. AMUNDI ETF MSCI EUROPE UCITS ETF (CEU FP)	5.25
5. INVECO S&P 500 UCITS ETF ACC (SPXS LN)	4.86

อันดับความน่าเชื่อถือของตราสารหนี้ (%)

-

การลงทุนในกองทุนเกิน 20% (กองในประเทศและกองต่างประเทศ)

ชื่อกองทุน : กองทุนเปิดบีแคป ตราสารหนี้ระยะกลาง (BCAP-MFIX)

Web link : <https://www.bcap.co.th>



ข้อมูลอื่นๆ

ค่าธรรมเนียมที่เรียกเก็บจากกองทุนรวม

ในกรณีที่กองทุนลงทุนในหน่วยลงทุนของกองทุนรวมภายใต้การจัดการของบริษัทจัดการ (กองทุนปลายทาง) บริษัทจัดการจะไม่เรียกเก็บค่าธรรมเนียมการจัดการของกองทุนต้นทางซ้ำซ้อนกับกองทุนปลายทาง ยกตัวอย่างเช่น

กองทุนต้นทางมีมูลค่าทรัพย์สินสุทธิ 1,000 ล้านบาท คิดค่าธรรมเนียมการจัดการ 1% ของ NAV ของกองทุนต้นทาง มีการจัดสรรการลงทุนไปยังกองทุนปลายทาง A จำนวน 100 ล้านบาท ซึ่งคิดค่าธรรมเนียมการจัดการ 0.70% ของ NAV ของกองทุนปลายทาง A นอกจากนี้ กองทุนต้นทางมีการจัดสรรการลงทุนไปยังกองทุนปลายทาง B จำนวน 100 ล้านบาท ซึ่งคิดค่าธรรมเนียมการจัดการ 1.80% ของ NAV ของกองทุนปลายทาง B ทั้งนี้ เงินส่วนที่เหลือที่กองทุนต้นทางได้รับจากการระดมทุน บริษัทจัดการจะลงทุนในทรัพย์สินประเภทอื่น ๆ ตามกรอบนโยบายการลงทุน

โดยบริษัทจัดการจะมีวิธีการคิดค่าธรรมเนียมการจัดการจากมูลค่าทรัพย์สินสุทธิของกองทุนต้นทาง ดังนี้

1. ในส่วนของเงินลงทุนในกองทุนปลายทาง A จำนวน 100 ล้านบาท บริษัทจัดการจะคิดค่าธรรมเนียมการจัดการจากกองทุนต้นทางในอัตรา 0.30% ของจำนวน 100 ล้านบาท (0.30% คำนวณจากส่วนต่างระหว่างค่าธรรมเนียมการจัดการของกองทุนต้นทาง (1%) กับกองทุนปลายทาง A (0.70%))
2. ในส่วนของเงินลงทุนในกองทุนปลายทาง B จำนวน 100 ล้านบาท บริษัทจัดการจะจ่ายเงินให้กับกองทุนต้นทางในอัตรา 0.80% ของจำนวน 100 ล้านบาท (0.80% คำนวณจากส่วนต่างระหว่างค่าธรรมเนียมการจัดการของกองทุนต้นทาง (1%) กับกองทุนปลายทาง B (1.80%))
3. ในส่วนของเงินลงทุนในทรัพย์สินประเภทอื่น ๆ จำนวน 800 ล้านบาท บริษัทจัดการจะคิดค่าธรรมเนียมการจัดการจากกองทุนต้นทางในอัตรา 1% ของจำนวน 800 ล้านบาท

ค่าธรรมเนียมที่เรียกเก็บจากผู้ถือหน่วย

1 บริษัทจัดการอาจเรียกเก็บค่าธรรมเนียมการขายและค่าธรรมเนียมการรับซื้อคืนหน่วยลงทุนจากผู้ลงทุนแต่ละกลุ่มในอัตราที่ไม่เท่ากัน ดังนี้

1.1 บริษัทจัดการจะยกเว้นค่าธรรมเนียมการขายและค่าธรรมเนียมการรับซื้อคืนหน่วยลงทุนให้กับกองทุนสำรองเลี้ยงชีพและหรือกองทุนส่วนบุคคลและหรือกองทุนรวมภายใต้การจัดการของบริษัทจัดการ

1.2 สำหรับลูกค้าที่ไม่เข้าเกณฑ์ข้อ 1.1 บริษัทจัดการจะเรียกเก็บค่าธรรมเนียมการขายและค่าธรรมเนียมการรับซื้อคืนหน่วยลงทุนในอัตรา 100% ของค่าธรรมเนียมการขายและค่าธรรมเนียมการรับซื้อคืนหน่วยลงทุนที่เรียกเก็บจริง

2. หากกองทุน (กองทุนต้นทาง) ลงทุนในหน่วยลงทุนของกองทุนรวมภายใต้การจัดการเดียวกัน (กองทุนปลายทาง) บริษัทจัดการจะไม่เรียกเก็บค่าธรรมเนียมการขาย/รับซื้อคืนซ้ำซ้อนกับกองทุนปลายทาง เช่น หากกองทุนต้นทางมีมูลค่าทรัพย์สินสุทธิ 1,000 ล้านบาท และจัดสรรการลงทุนไปยังกองทุนปลายทางจำนวน 100 ล้านบาท บริษัทจัดการจะเรียกเก็บค่าธรรมเนียมการขาย/รับซื้อคืนจากเงินลงทุน 1,000 ล้านบาท ในอัตราที่กองทุนต้นทางกำหนดเท่านั้น โดยกองทุนปลายทางจะไม่มีการเรียกเก็บค่าธรรมเนียมการขาย/รับซื้อคืนหน่วยลงทุนจากกองทุนต้นทางเพิ่มเติมอีก เป็นต้น

คำอธิบาย

Maximum Drawdown เปรอ์เซ็นต์ผลขาดทุนสูงสุดของกองทุนรวมในระยะเวลา 5 ปีย้อนหลัง (หรือตั้งแต่จัดตั้งกองทุนกรณีที่ยังไม่ครบ 5 ปี) โดยวัดจากระดับ NAV ต่อหน่วยที่จุดสูงสุดไปจนถึงจุดต่ำสุดในช่วงที่ NAV ต่อหน่วยปรับตัวลดลง ค่า Maximum Drawdown เป็นข้อมูลที่จะช่วยให้ทราบถึงความเสี่ยงที่อาจจะขาดทุนจากการลงทุนในกองทุนรวม

Recovering Period ระยะเวลาการฟื้นตัว เพื่อเป็นข้อมูลให้ผู้ลงทุนทราบถึงระยะเวลาตั้งแต่การขาดทุนสูงสุดจนถึงระยะเวลาที่เงินลงทุนเริ่มต้นใช้ระยะเวลานานเท่าใด

FX Hedging เปรอ์เซ็นต์ของการลงทุนในสกุลเงินต่างประเทศที่มีการป้องกันความเสี่ยงจากอัตราแลกเปลี่ยน

อัตราส่วนหมุนเวียนการลงทุน ความถี่ของการซื้อขายหลักทรัพย์ในพอร์ตกองทุนในช่วงเวลาใดช่วงเวลานึง โดยคำนวณจากมูลค่าที่ต่ำกว่าระหว่างผลรวมของมูลค่าการซื้อหลักหลักทรัพย์กับผลรวมของมูลค่าการขายหลักทรัพย์ของกองทุนรวมในรอบระยะเวลา 1 ปีหารด้วยมูลค่า NAV ของกองทุนรวมเฉลี่ยในรอบระยะเวลาเดียวกัน กองทุนรวมที่มีค่า portfolio turnover สูง บ่งชี้ถึงการซื้อขายหลักทรัพย์บ่อยครั้งของผู้จัดการกองทุนและทำให้มีต้นทุนการซื้อขายหลักทรัพย์ที่สูง จึงต้องพิจารณาเปรียบเทียบกับผลการดำเนินงานของกองทุนรวมเพื่อประเมินความคุ้มค่าของการซื้อขายหลักทรัพย์ดังกล่าว

บริษัทหลักทรัพย์จัดการกองทุน บางกอกแคปปิตอล จำกัด

โทรศัพท์ : 0-2618-1599 website : www.bcap.co.th

ที่อยู่ 191 อาคารสีลมคอมเพล็กซ์ ชั้น 24 ห้องเลขที่ A-C ถนนสีลม แขวงสีลม เขตบางรัก กรุงเทพฯ 10500